

Traitements Institut

T.I.

MICRODERMABRASION

Traitement Technologique d'Exfoliation Mécanique

Traitement Resurfaçant Intense — De 40 min à 50 min.

Toutes peaux sauf sensibles et réactives.

Agit sur la couche superficielle de la peau en projetant un faisceau dirigé et ajusté, de cristaux de corindon de grade pharmaceutique sur la partie ciblée.

Permet un resurfacing de l'épiderme, un nettoyage folliculaire très profond et une tonification de la peau.

Objectif: les rides et ridules sont lissées, le teint retrouve son éclat, les imperfections (taches, hyperkératoses, relief cutané disgracieux, pores dilatés) sont estompées. La peau est nettoyée en profondeur.



M a d e i n S w i t z e r l a n d

Stade 01

Traitement de surface

1. Démaquiller — 5 min

Démaquillant Yeux Waterproof + Eau Relaxante yeux + Eau Yeux & sourcils //

3 pompes + 3 pompes (5 ml + 5 ml + eau courante)

Mousse Démaquillante Rose Alpine

Visage + cou // 3 pompes (8 ml)

Activateur Oligo - rinçage

Visage + cou // 5 pompes (15 ml)

2. Exfolier — entre 20 min et 30 min (appareil de microdermabrasion combiné aux cosmétiques)

Light

20 min

Appareil de Microdermabrasion (Vortex Peel, Versalis, Essential Peel, Silver Peel) > Cristaux de Corindon ou système Crystal Free + embout spécifique

Visage + cou // 50 grs environ ou Ø (15 min)

Myo-Massage > Crème velours
Visage + cou // 1 noisette (7.5 ml)

Activateur Oligo - rinçage
Visage + cou // 5 pompes (15 ml)

Lotion Exfoliante aux Fruits +
Sous Masque Visage Non-Tissé
Visage + cou // (5 ml) (5 min)

Médium

25 min

Appareil de Microdermabrasion (Vortex Peel, Versalis, Essential Peel, Silver Peel) > Cristaux de Corindon ou système Crystal Free + embout spécifique

Visage + cou // 50 grs environ ou Ø (15 min)

Myo-Massage > Crème velours
Visage + cou // 1 noisette (7.5 ml)

Activateur Oligo
Visage + cou // 5 pompes (15 ml)

Lotion Exfoliante aux Fruits +
Sous Masque Visage Non-Tissé
Visage + cou // (5 ml) (5 min)

Crème Peeling aux Fruits
Visage + cou // (7.5 ml) (5 min)

Strong

30 min

Appareil de Microdermabrasion (Vortex Peel, Versalis, Essential Peel, Silver Peel) > Cristaux de Corindon ou système Crystal Free + embout spécifique

Visage + cou // 50 grs environ ou Ø (15 min)

Myo-Massage > Crème velours
Visage + cou // 1 noisette (3 ml)

Activateur Oligo
Visage + cou // 5 pompes (15 ml)

Lotion Exfoliante aux Fruits +
Sous Masque Visage Non-Tissé
Visage + cou // (5 ml) (5 min)

Crème Peeling aux Fruits
Visage + cou // (7.5 ml) (5 min)

Masque Eclat Biden Pilosa
Visage + cou // (7.5 ml) (5 min) > à masser durant le temps de pose.

Stade 02

Traitement en Profondeur

1. Activateur — 2 min

Sérum C+

Visage + cou // 1 pipette complète (3 ml)

2. Tweak-Mask — 10 min

Light

Masque Régénérateur

Visage + cou // 1 noix (15 ml)

Activateur Oligo - rinçage

Visage + cou // 5 pompes (15 ml)

Médium

Masque Soupl'ex Vitamine C

Visage + cou // 40grs + 70 ml
d'eau

Strong

Masque Patch Expert Visage et Cou

Visage + cou // 2 pièces

Stade 03

Traitement Final

1. Sérum — 1 min

Sérum C+

Visage + cou // 1 pipette complète (3 ml)

2. Contour — 1 min

Gel Contour des Yeux Hydra-Actif

Contour des yeux // 1 pompe (1 ml)

2. Perfecteur — 1 min

Crème Signature

Visage + cou // 1 noisette (4 ml)

Traitements Institut

Supplément Cabex Microdermabrasion

- En cure de 1 à 4 traitements selon le type et l'épaisseur de la peau (choisir la profondeur du traitement en sélectionnant le degré d'abrasion adapté), ou en coup d'éclat en 1 traitement unique.
- 7 à 15 jours d'intervalles entre les traitements :
 - * 7 jours peaux épaisses,
 - * 15 jours peaux plus fines et plus réactives/sensibles.
- Intensité requise pour le visage et le cou :
 - * entre 20 et 40 % pour le Vortex Peel,
 - * entre 1 à 3 pour le Versalis,
 - * entre 1 à 8 pour l'Essential Peel,
 - * entre 1 à 5 pour le Silver Peel.
- Vitesse de déplacement du manipulateur :
 - * Rapide : exfoliation légère
 - * Lente : exfoliation profonde
- Nombre de passages sur le visage et le cou :
 - * Entre 1 à 3 passages selon la profondeur d'exfoliation désirée, l'épaisseur de la zone traitée et les zones spécifiques à cibler.
- Possibilité d'effectuer l'exfoliation sur le dos des mains et le décolleté au même moment que le visage et le cou ou en soin spécifique à part.
- Le protocole s'applique également aux vergetures et aux cicatrices.

Supplément Cabex Cosmétiques Exfoliants

L'association microdermabrasion mécanique et cosmétique permet à la peau de retrouver éclat et luminosité, d'estomper les rides et ridules, d'affiner le grain de peau et d'uniformiser le teint d'une manière plus intense que si appliqués séparément. L'effet de nettoyage en profondeur est renforcé et permet d'obtenir grâce aux acides de fruits et aux enzymes combinés :

- Une lyse des cellules superficielles plus uniformisée et intense,
- Une diminution de la cohésion cornéocytaire permettant de fragmenter les liaisons entre les cellules mortes de la peau qui se décollent plus facilement suite à la microdermabrasion mécanique.

Cibles T.I. Microdermabrasion :

- Hommes et femmes
- Tous phototypes confondus (meilleures indications phototypes I à III)
- Tous types de peaux sauf sensibles et fines

Personnes concernées par :

- la perte d'éclat
- les taches pigmentaires
- les irrégularités du teint et de la peau
- les rides et ridules
- la déshydratation
- les dyschromies
- les pores dilatés
- la peau épaisse et marquée

Traitements Institut

Recommandations Microdermabrasion

- Le temps de récupération dépendra de la profondeur de l'abrasion.
- Un traitement plus agressif peut nécessiter un intervalle plus long avant la prochaine séance.
- La cure consiste à réaliser environ 8 traitements consécutifs. Ce chiffre peut cependant être augmenté selon la condition de la peau.
- Un traitement par mois est recommandé afin de maintenir les résultats obtenus durant la cure.

La profondeur de la microdermabrasion dépend de 3 facteurs :

- L'intensité de la propulsion des cristaux de corindon,
- La vitesse de déplacement du manipulateur sur la peau (un travail lent résultera en une abrasion plus profonde. Travailler plus rapidement sur les zones sensibles et les peaux fines et durant le 1er traitement).
- Le nombre de fois qu'une région est traitée durant la session.

Adapter ces 3 critères selon la zone traitée, l'épaisseur de la peau, l'étape d'exfoliation et la sensibilité du client.

Dans tous les cas, toujours commencer à un intensité inférieure le traitement, puis évaluer la peau ; de même pour le temps de pose des différents produits actifs (gommages et exfoliants cosmétiques).

Pour le traitement des vergetures, nous devons obtenir un léger piqueté hémorragique (petits points rouges vifs, sans saignement qui disparaissent entre 1 à 4 jours) afin d'être performant.

A savoir également :

Toujours protéger les yeux du client avec des lunettes ou des patches autocollants prévus à cet effet.

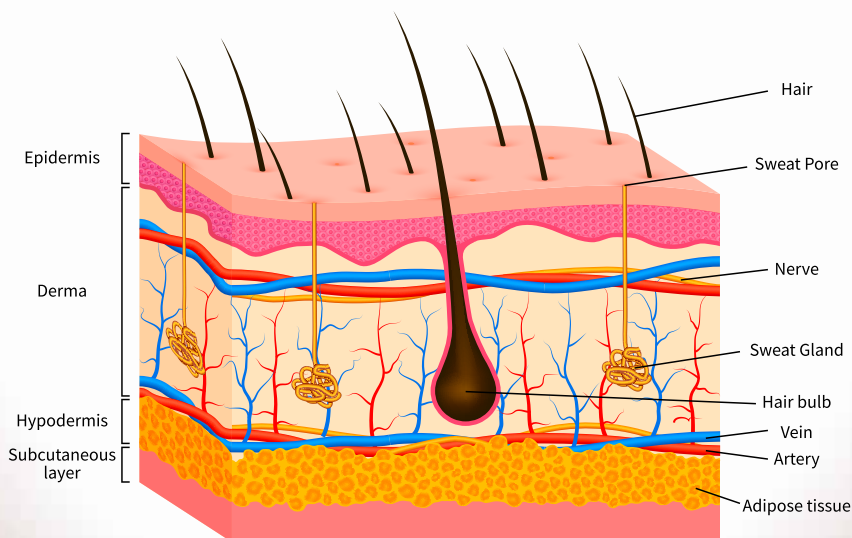
Bien sécher la peau entre chaque étape.

Toujours utiliser un pinceau propre et sec pour l'application des produits gommants/exfoliants.

Préférer l'utilisation de gazes ou compresses pour retirer les résidus.

Il est fortement recommandé de travailler avec une lampe loupe durant les traitements.

Bien maintenir les tissus durant la microdermabrasion mécanique.



Traitements Institut

Recommandations Microdermabrasion



PHASE I
Balayage linéaire court
visage + cou



PHASE II
Balayage quadrillé,
"effaçage",
circulaire
Zones spécifiques



PHASE III
Balayage linéaire long
visage

Technique en croisement pour l'application du Silver Peel

Fiche Client T.I. Microdermabrasion

Analyser la peau :

- Texture
- Épaisseur
- Élasticité
- Teint

Hyperpigmentation :

- Kératose solaire
- Taches de naissance
- Cicatrice superficielle d'acné
- Chloasma

Viellissement :

- Ridules superficielles
- Rides profondes
- Déshydratation (perte d'eau)
- Perte d'élasticité (perte de collagène)

Cicatrices ou vergetures :

- Cause
- Date d'apparition
- Grosseur
- Profondeur
- Coloration
- Élasticité de la peau

Peaux asphyxiées :

- Acné
- Kystes sébacés
- Comédons
- Ostiums dilatés

Traitements reçus :

- Laser
- Peeling à l'acide Glycolique
- Autres peelings chimiques

Produits utilisés :

- AHA
- Rétinol-A
- Huiles essentielles
- Crèmes - Masques - Sérums

Peaux asphyxiées :

- Diabète
- Rosacée
- Acné inflammatoire
- Maladie du système immunitaire

Traitements Institut

Avant le Traitement T.I. Microdermabrasion

1 semaine avant

- Arrêtez l'application de produits contenant du Rétinol.

3 mois avant

- Arrêtez les traitements de resurfaçage ainsi que les peelings chimiques dermatologiques.

6 mois avant

- Arrêtez l'usage de médicaments anti-acnéïques tel Accutane.

Différez

- Dans le cas d'une grossesse, réactions allergiques
- Dans le cas d'une éruption d'Herpes simplex même si il n'y a pas encore de plaie
- Si le client planifie une exposition à long terme ou intense au soleil : voile, ski, croisière, plage...
- Dans le cas de dermatites infectieuses ou d'inflammations tels acné, rosacée, psoriasis, eczéma ou autres.

Contre-Indications T.I. Microdermabrasion

- Lésions,
- Dermatoses (eczéma, psoriasis),
- Acné inflammatoire ou pustules (infectées),
- Durant des épisodes d'herpès simplex (différer le traitement),
- Kératoses solaires pigmentées, épaisses et évolutives, érythémateuses avec rebords mal définis,
- Maladies auto-immune transmissibles,
- Diabète insulino-dépendant,
- Utilisateurs d'anticoagulants (prescriptions).

Soins à Domicile T.I. Microdermabrasion

Premières 48 heures suivant le traitement

Un léger picotement ou une sensation de chaleur peut être ressentie surtout à l'application des produits cosmétiques. Une légère rougeur de la peau est normale / la peau peut peler par endroits.

Éviter les saunas, piscine et jacuzzi.

Possibilité de se maquiller immédiatement après le traitement.

Pendant toute la durée de la cure

Absolument aucune exposition au soleil ni aux UV artificiels .

Appliquer un écran solaire SPF 30 (à réappliquer régulièrement tout au long de la journée)

Porter un chapeau et rester à l'ombre.

Appliquer des produits hydratants régulièrement et aussi souvent que nécessaire.

N'utiliser que les produits recommandés par l'esthéticienne

Il peut y avoir une desquamation durant le 3ème et 4ème jour suivant le traitement. L'effet de desquamation diminue après quelques traitements – possibilité de réaliser un gommage cosmétique pour retirer les squames.

3 semaines suivant le dernier traitement de la cure

Possibilité de reprendre l'usage des produits usuels tels le retinol-A, AHA ou huiles essentielles.

Traitements Institut

Conseil : ligne revente

FABRICANT, MANUFACTURER, HERSTELLER

SILHOUET-TONE (Suisse) SA

Route de suisse, 9

1295 MIES - SWITZERLAND

FABRIQUÉ EN SUISSE, MADE IN SWITZERLAND

GEBILDET IN DER SCHWEIZ

Distribué par, Distributed by, Vetreiben von

SILHOUET-TONE FRANCE

74160 St-Julien-en-Genevois FRANCE

SILHOUET-TONE USA

FL 33172 USA

SOMAK DISTRIBUTION

QC H7L 3T6 CANADA

cabineexclusive.swiss



7 612001 102824

—————
Made in Switzerland

322120